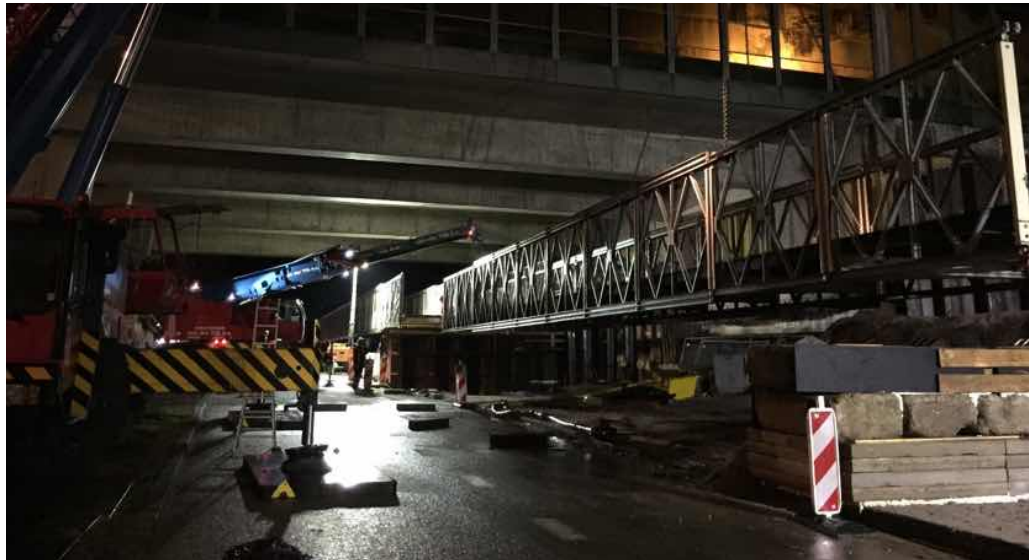


<b>Project:</b>	IXAS Amsterdam Gaasperdammerweg Kromwijkdreef brug 10
<b>Type brug:</b>	Retro Foot Bridge
<b>Verkeersbelasting:</b>	NEN 1991-2; Verkeersbelasting op bruggen
<b>Gewicht bruggen:</b>	2 x 62 ton
<b>Maten brug:</b>	104 meter lang, 2,5 meter breed
<b>Gebruik:</b>	Lokaal fiets en voetgangers verkeer in 2 richtingen

Tot 2020 verbreedt aanneemcombinatie IXAS (bestaande uit Ballast Nedam, Fluor en Heijmans BV) in opdracht van Rijkswaterstaat de A9 Gaasperdammerweg tussen knooppunten Holendrecht en Diemen naar 5 rijstroken per rijrichting plus een wisselstrook. Ongeveer 3 kilometer van de A9 Gaasperdammerweg komt in een landtunnel. Retro Bridge Nederland BV plaatst in opdracht van IXAS, diverse tijdelijke bruggen over, onder en parallel aan de Rijksweg A9 "Gaasperdammerweg" te Amsterdam.



Ter plaatse van de Kromwijkdreef worden 2 Retro Foot Bridge (RFB) geplaatst. Een aanbrug van 30,5 meter en een brug van 73,2 meter met 2 deel overspanningen van 39,4 en 33,8 meter.

De brug bestaat uit RFB hoofdliggers in SS / SSR configuratie, met een stalen loopdek – voorzien van rode slijtlaag - met een standaard afmeting van 2,5 x 3 meter. Een veld is 10 ft; m.a.w. 3048mm lang. Langs de binnenkant van beide hoofdliggers wordt een gaas net gemonteerd.

De panelen uit de twee hoofdliggers komen uit het standaard RFB brug systeem. Deze zijn verzinkt en voorzien van het gatenpatroon voor de montage van de stijve U-frames. Deze frames nemen de functie over van de dwarsdrager en de steekschor. Een tweede voordeel van deze U frames; is dat de constructiebreedte c.q. de transportbreedte beperkt blijft tot maar 3 meter.

Het monteren van deze bruggen kan relatief snel, omdat de brugdelen op onze werf compleet voor gemonteerd kunnen worden. Enige belemmering is de transport lengte.

Het plaatsen van deze brug was een uitdaging omdat deze onder een viaduct geplaatst moest worden. De hoogte was hier een probleem. Hiervoor hebben we een compact crane ingezet, waardoor we net uitkwamen met de hoogte.

Hieronder op de foto is te zien hoe er grout ankers worden aangebracht onder de bruggen door.

